

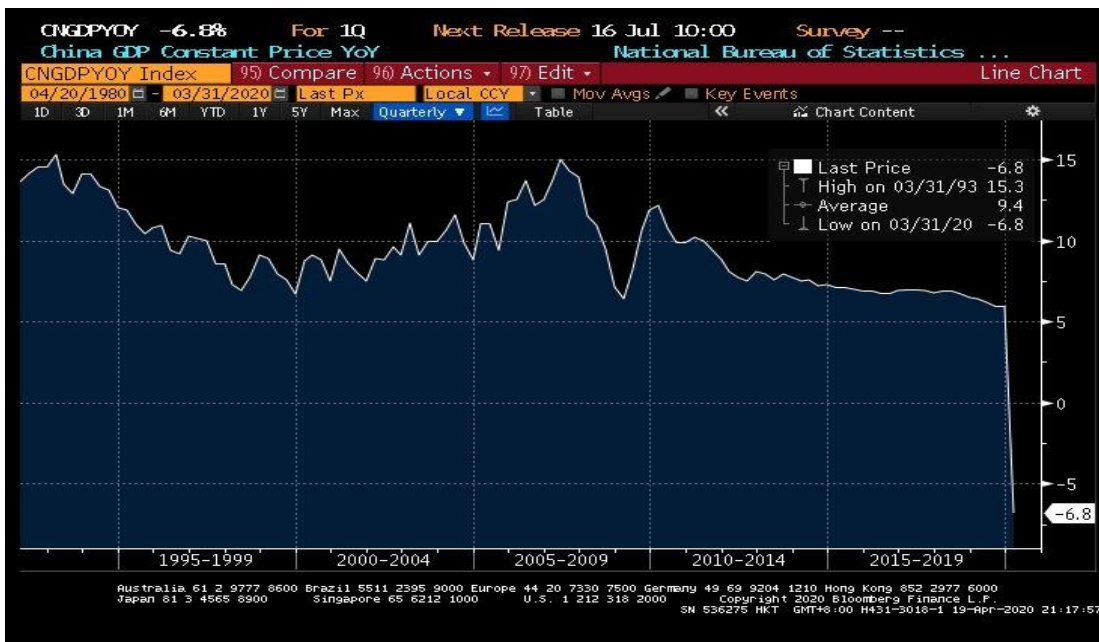
環球經濟及金融市場短評



2020年4月20日

上星期五，中國政府公佈了今年第一季度的經濟增長數據。按年計，今年第一季度經濟錄得 6.8% 的倒退(較市場預期的倒退 6% 還要差)、按季計，今年第一季度經濟錄得 9.8% 的倒退(不過，較市場預期的倒退 12% 好)，這是 1992 年中國發表 GDP 季度數據以來首次錄得經濟倒退。

中國經濟增長：今年第一季度錄得 6.8% 的倒退

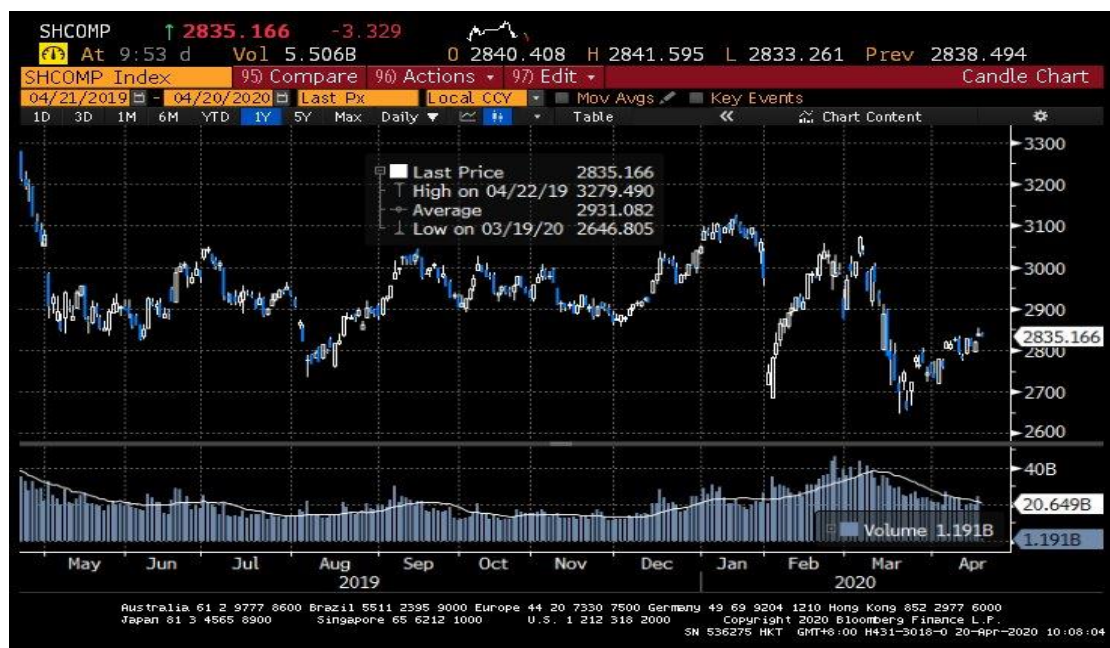


資料來源：彭博

以上數據反映疫情對經濟的打擊程度並不低。不過，由於市場一早對經濟錄得倒退已有所預期，再

加上第一季度的經濟倒退亦已是過去的事(投資者更加關注是在疫情開始受控下，經濟能否在第二季度出現理想的復原?)，所以，股市對於第一季度經濟公佈錄得大幅倒退，並沒有太大的反應。在經濟增長數據公佈後，上證指數在上星期五更錄得 0.7% 的升幅、恒生指數在上星期五更錄得 1.5% 的升幅。

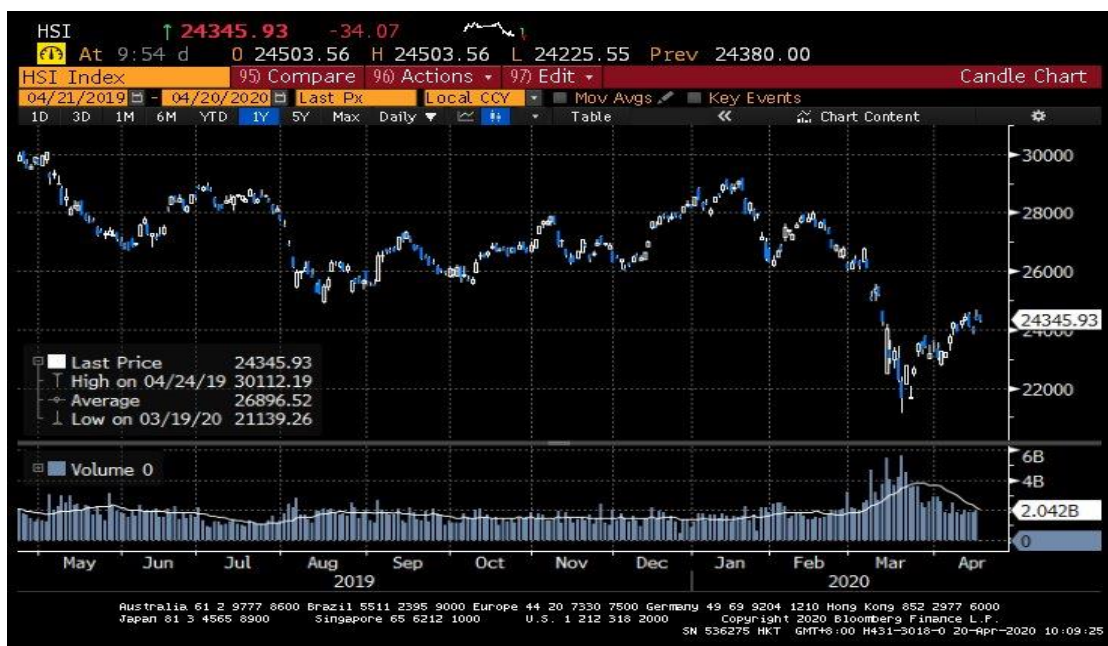
中國上證指數：中國經濟錄得倒退未有令股市出現明顯受壓，上證指數在上星期五更錄得 0.7% 的升幅



資料來源：彭博

香港恒生指數：中國經濟錄得倒退未有令股市出現明顯受壓，恒生指數在上星期五更錄得 1.5% 的升

幅



資料來源：彭博

雖然股市未有在經濟數據公佈後出現太大的沽壓，但投資者還是要維持審慎，因為雖然疫情在中國已得到受控、不少經濟活動亦開始可以復行；但由於疫情在歐美仍然嚴重(尤其是在美國)，中國經濟仍然會受制於國外需求大幅減少所影響(影響出口、以至工業生產的復甦)。

而中國經濟在第一季度錄得大幅倒退，亦可視作一個很實在的參考，反映歐洲、美國等在未來幾個月經濟將很可能會錄得同樣、甚至更嚴重的破壞幅度。

重要告示及豁免責任聲明:

此文件為安柏環球金融集團的財產。本文中所載之任何資料僅供參考之用，不應被視為邀請、要約或招攬任何證券買賣、建議任何證券買賣或建議採取任何投資策略。安柏環球金融集團(以下簡稱安柏)致力確保在本文中所提供資料的準確性和可靠性，但並不保證其完全準確和可靠，也不對由於任何不準確或遺漏所引起的任何損失或損害承擔任何責任。本文中的部分資料可能包含有關對未來事件或對國家、市場或公司未來財務表現的預測或其他前瞻性陳述，而這些預測或前瞻性陳述只是作者之個人觀點，最終實際事件或結果可能會和預測或前瞻性陳述出現巨大的差異。本文中包含的任何意見或估計都是基於一般原則所編寫的，讀者不應以此作為任何建議。安柏保留隨時對本文中任何表達的意見進行修改或更正的權利，恕不另行通知本文的收件人。禁止任何未經授權的披露、使用或傳播本文的全部或部分內容，亦不得將文

件複製、拷貝或提供給未經授權的第三者。投資涉及風險，由於匯率或市場波動等不同的市場風險，任何投資的價值及其收入都有可能出現增加或減少，而過去所顯示的表現數據亦並不代表未來的表現。本文的收件人如對本文所包含的任何資料有任何疑問，收件人應尋求專業意見。本文未經證券及期貨事務監察委員會審閱或批准。

如有任何意見或查詢，請電郵至 enquiries@amgwealth.com 與我們聯絡。

安柏環球金融集團

香港干諾道西一一八號四十樓

電話: (852) 3970 9531 傳真: (852) 3426 2650